



AMOR

La respuesta clave

África Martín

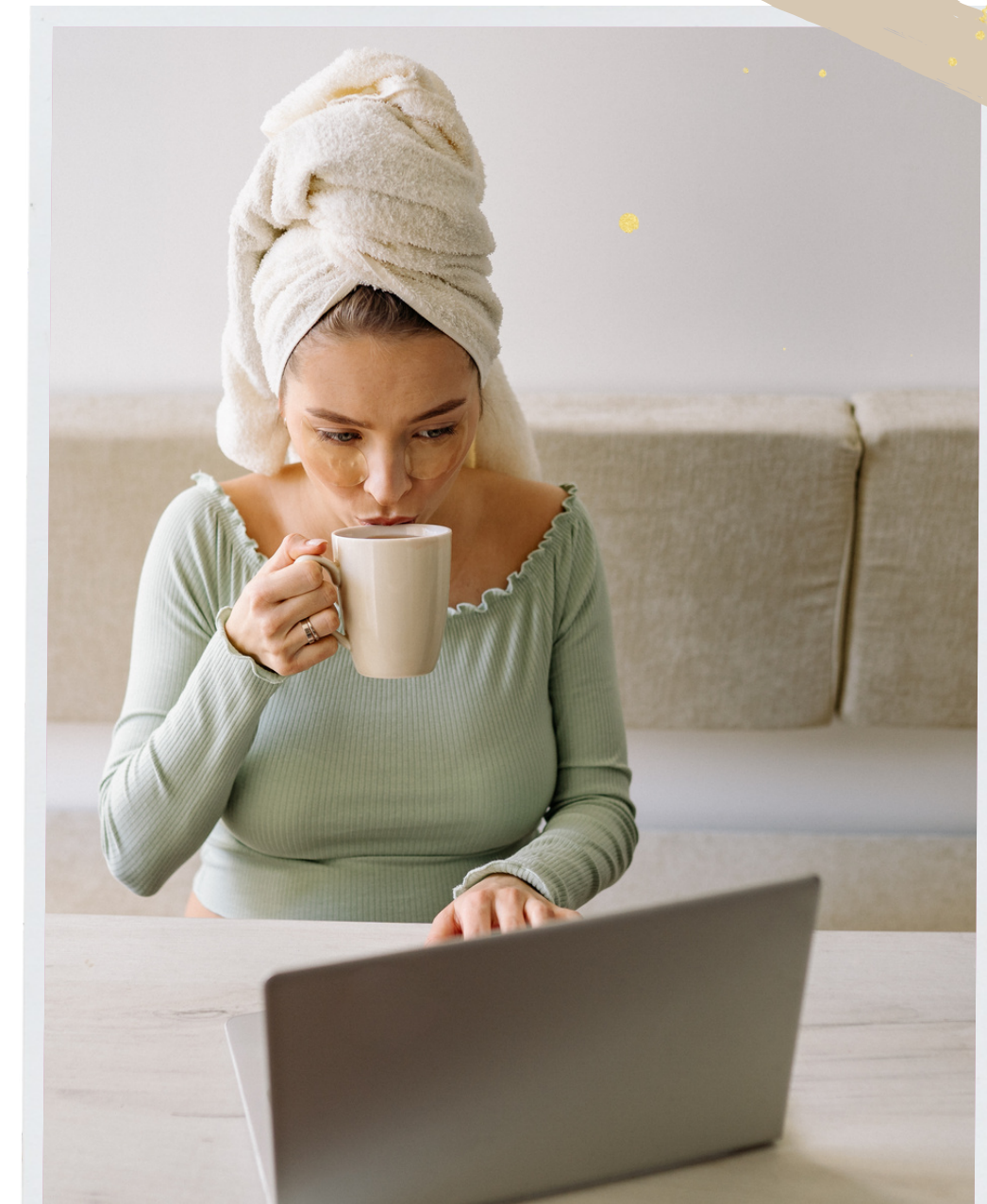
Ciclo de charlas "Salud, Dinero y Amor"

Una guía espiritual para lograr tus objetivos terrenales en este 2014

Estas en el lugar correcto

si

- Te gustaría crear relaciones profundas donde puedas ser tú misma
- No tienes claro por qué se repiten algunos patrones de relación limitantes en tu vida
- Te cuesta diferenciar entre amar incondicionalmente y establecer límites sanos en tus relaciones
- Quieres aprender más sobre el AMOR en cualquier tipo de relación (pareja, hijos, amistad, padres, etc.)



*Espiritualidad
práctica*

Lo que vamos
a ver hoy?

1

Qué es Amor Incondicional

2

Los juegos de poder en las relaciones

3

Energía masculina Alta, Baja y Centrada

4

Energía femenina Alta, Baja y Centrada

5

Dinámica práctica+Meditación

6

Cómo te puedo ayudar: Diosa de Luz

Sobre mí



- Mujer 49 años, escorpio, proyectora con perfil 3/5, alma 11, personalidad 7, identidad 8 y camino de vida 1 y misión cósmica 1
- Vivo en pareja con Andrei y nuestro gatito Loki, yo no tengo hijos pero mi pareja sí
- Mis hobbies son aprender, bailar, pasear por la naturaleza (antiguamente escalar) y cocinar
- Vocacional del desarrollo personal y espiritual desde los 16 años

- Formación profesional:
 - Diplomada en Trabajo Social, Postgraduada en Intervenciones sistémicas de terapia familiar, Inteligencia Emocional, Intervención psicosocial con grupos
 - Certificada en Coaching Neuroestratégico, Psych-K, Neurofeedback Neuroptimal, Método Silva y Tapping.
 - Seminarios: Análisis Transaccional, Psicodrama, Comunicación No Violenta, Supervisión de casos y muchos talleres y conferencias.

- Formación espiritual:
 - +16 años usando el I CHING y practicando meditación (autodidacta)
 - +2 años de Budismo con un maestro en formación avanzada de la Escuela de Budismo Mahayana
 - Medicina Arcangelical y códigos TEZAB con Cote Junemann
 - Canalización de seres de luz con Micaela Chichiraldi
 - Numerología Evolutiva del Alma con Martine Coquatrix y Marc Monstserrat

- Experiencia profesional:
 - 12 años Trabajadora Social y 15 años Coach
 - +17 años emprendiendo: 4 negocios, 2 escuelas, soy la creadora de 2 métodos
 - Autora de la trilogía Diosas Conquistadoras
 - Mentora de profesionales que desean crear su método de desarrollo personal
 - Actualmente soy guía o mentora espiritual acompañando a mujeres a conectar con su dimensión espiritual para vivir con sentido, plenitud y paz interior

Amor incondicional

No es

- Amor "blandito", es decir que asociamos amar de forma incondicional a no poner límites a la persona amada.
- No es decirle al otro cómo debe vivir su vida aunque se lo digas "por su propio bien" (esto incluye dar consejos de cualquier tipo si no han sido pedidos).
- No es dejar de ser TÚ MISMA para evitar el conflicto o incluso la ruptura.
- No es anteponer siempre tus necesidades a las de los demás, ni anteponer siempre las de los demás a las tuyas propias.
- No es tolerar que atenten contra tu dignidad.

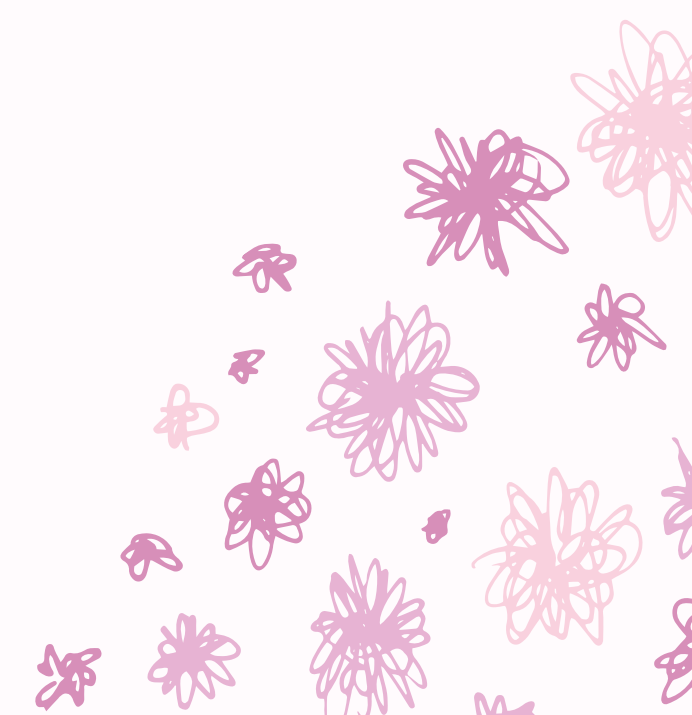
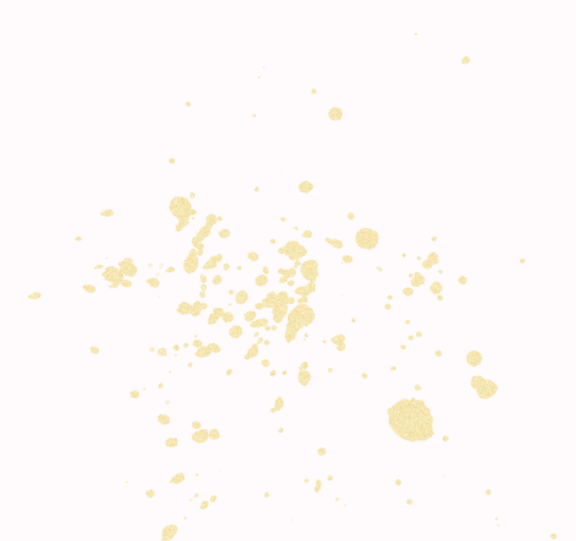
Sí es


- No poner condiciones para amar al otro
- No juzgar los motivos del otro
- No juzgar lo que hace el otro
- No juzgar cómo lo hace el otro
- Aceptar lo que te no te gusta del otro
- Aceptar su forma de ser/hacer diferente a ti
- Aceptar la tensión que te genera lo que el otro hace como una lección para tu evolución personal



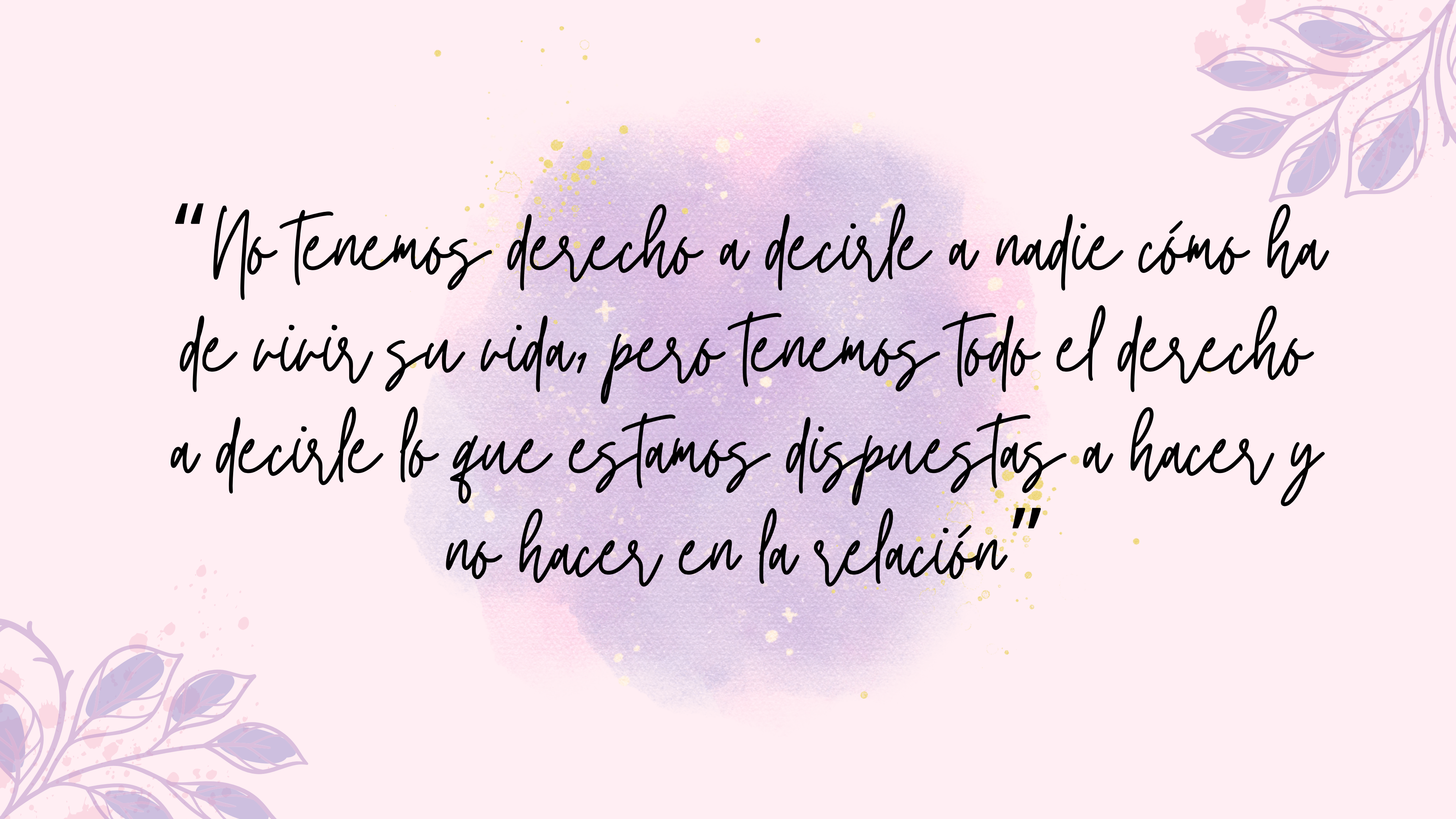


El orden divino del AMOR

1. Amor a mi Yo divina
 2. Amor a mí Yo terrenal
 3. Amor a los otros
- 
- 



Los juegos de
poder en las
relaciones



"No tenemos derecho a decirle a nadie cómo ha de vivir su vida, pero tenemos todo el derecho a decirle lo que estamos dispuestas a hacer y no hacer en la relación"



Energía masculina



Energía masculina Alta

Control, energía avasalladora, invasora

- Animalidad
- Instintos primarios
- Impulsividad
- Rapidez
- Explosividad
- Fuerza, presión
- Autoritarismo
- Egoísmo
- Imposición

Elemento: fuego
Arquetipo: León

Confrontación directa: gritar o alzar la voz, Crear temor usando la presencia física, comunicación agresiva

Energía masculina Baja

Permite la invasión de otros, sumisión

- Cobardía
- Indecisión
- Sentimiento de inferioridad
- Inacción
- Torpeza
- Pereza
- Lentitud
- Parsimonia

Elemento: tierra
Arquetipo: El patito feo

Evita la confrontación

Energía masculina centrada

Es la suma de las energías masculinas alta y baja en estado unitario.

No se rechaza ni la alta ni la baja y entonces no hay sombra ni conductas extremas, se usan ambas energías de forma:

- Responsable
- Firme
- Imparcial
- Respetuosa
- Implicada

Arquetipo: El Samurai

No teme la confrontación, sabe expresar con asertividad y serenidad lo que quiere expresar.



Energía femenina

Energía femenina Alta

Control, energía avasalladora, invasora

- Manipulación,
- Abuso
- Conductas sibilinas, maquiavélicas
- Tergiversador, encantador de serpientes
- Conductas frías, traicioneras, calculadoras
- Expresa la capacidad de gustar, atraer y magnetizar a los demás
- Seducción y conquista

Elemento: Aire

Arquetipo: Serpiente

Confrontación indirecta: ironizar, preguntas capciosas, darle la vuelta a lo que se dice para desacreditar al otro, comunicación pasivo-agresiva

Energía femenina Baja

Permite la invasión de otros, sumisión

- Se deja manipular
- Dependencia emocional
- Es pusilánime
- Complaciente
- Ingenua
- Incauta

Se excede en el dar, para ser amada

Elemento: Agua

Arquetipo: "Gheisa"

Evita la confrontación



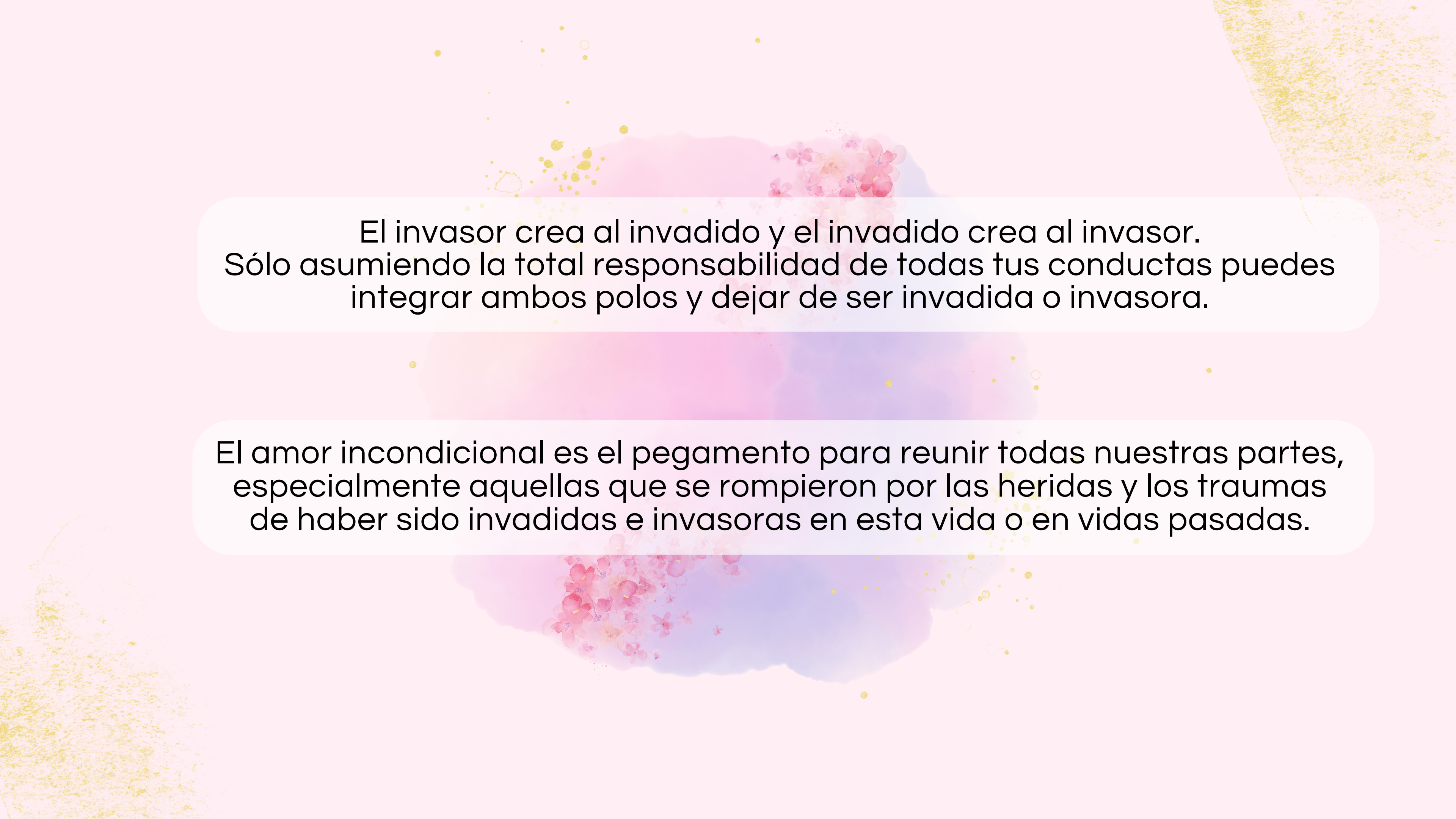
Energía femenina centrada

Es la suma de las energías femeninas alta y baja en estado unitario. No se rechaza ni la alta ni la baja y entonces no hay sombra ni conductas extremas.

Se usan ambas energías de forma:

- Comprometida
- leal
- honesta
- compañera
- tolerante
- cercana
- empática
- compasiva

Arquetipo: La loba



El invasor crea al invadido y el invadido crea al invasor.
Sólo asumiendo la total responsabilidad de todas tus conductas puedes
integrar ambos polos y dejar de ser invadida o invasora.

El amor incondicional es el pegamento para reunir todas nuestras partes,
especialmente aquellas que se rompieron por las heridas y los traumas
de haber sido invadidas e invasoras en esta vida o en vidas pasadas.

Mi proceso

Con mi pareja hemos sanado la energía femenina, ya que entrabamos en complementariedad negativa: mi pareja tenía en sombra su energía femenina alta y yo en sombra mi energía femenina baja.

Ha sido un proceso el sanar este juego de poder, liberándonos completamente de esta sombra (tras 7 años). La calidad de la relación, del amor que sentimos ahora ha merecido todos los esfuerzos de desarrollo vividos.

Muchas personas piensan erróneamente que si la relación no fluye, es mejor dejarlo, y esto muchas veces puede ser justo la forma en que tu mente te engaña y acabas renunciando a tener pareja porque nunca te fluye...



Ejercicio práctico

Decide conscientemente cuál de estas 4 energías tienes en sombra

Luego compruebas con tu Diosa Interior con este ejercicio:

Corta un folio en 4 partes o trozos

En cada trozo escribe una de las cuatro energías (2 altas y 2 bajas)

Dóblalos y mételos en una bolsa o cajita

Cierra los ojos y respira conscientemente un par de veces

Ten la intención de conectar con tu Diosa Interior

Pídele que elija por ti la energía en sombra principal a trabajarte

Mete la mano en la bolsita/cajita y saca un papelito

Ayúdate a la integración de esta sombra con la meditación



Meditación 3+18 días seguidos

Esta meditación para integrar "luz y sombra" te ayudará a ser más consciente de cuando estás entrando en el patrón de sombra y podrás elegir "interrumpirlo".

Este lunes daré feedback a quien haya realizado 3 días seguidos la meditación y me escriba contandome su caso. Con tres días notarás más consciencia pero puede que no sepas como interrumpir el patrón. ¡Te ayudaré!

Y cuando finalices el ciclo de 21 días deja una semana de integración sin hacer nada sobre esta sombra.

Luego puedes reiniciar con otra o con la misma, según sientas.





Ya ha llegado una nueva generación de mujeres que viven con plenitud y paz interior, que viven los anhelos de su alma porque han comprendido las leyes del espíritu y la materia.

¡Tú eres la siguiente!

DIOSA DE LUZ

Programa de Elevación de Conciencia y Vibración
8 energías para vivir con sentido, plenitud y paz

Con África Martín



5 meses

8 dimensiones de conciencia / 8 activaciones energéticas

para impusarte hacia una vida
con sentido, plenitud y paz

africamartin.com/diosa-de-luz



Felicidades

Si estás aquí es porque tú ya has hecho un gran recorrido en tu autoconocimiento y por tanto estás en el camino de aprendizaje permanente en la gestión de tu mundo interno y externo.

Te felicito por esto, porque no todas las personas perseveran en su desarrollo.

Diosa de Luz es una oportunidad para elevar tu grado de conciencia y capacidad de amar, pues este es, en última instancia, el verdadero trabajo de desarrollo personal del ser humano y la clave que resuelve todos nuestros males.

Energías para vivir con sentido, plenitud y paz



AMOR

Activa tu capacidad para amarte y amar. Aporta amor incondicional, perdón, compasión, dedicación, inspiración, esperanza y confianza. Potencia la capacidad de dar y recibir y ayuda a recuperar la capacidad para sentir toda la gama de emociones.



SABIDURÍA

Activa tu capacidad de discernimiento y poder interior. Te ayuda a ser quien eres, original y única. A expresar tu identidad y poder personal. Ayuda en la maduración de la auto-comprensión, es decir de la forma en que te relacionas contigo misma para cuidarte y proveerte.



ESENCIA

Activa lo esencial para ti. Contribuye a la necesidad de orden, lógica y estructura del ser humano. Esta energía ordena todas las vibraciones que están en nosotros y regenera y organiza nuestra estructura interna para crear armonía y fluidez en nuestra vida.



PROTECCIÓN

Activa tu conexión divina para vivir tu verdad interior. Aporta el amor y la compasión divinas para protegernos de nuestros propios miedos y juicios negativos. Aporta conocimiento propio (de tu verdad interior) y autoridad personal para llevar a la acción tu verdad.

Energías para vivir con sentido, plenitud y paz



ABUNDANCIA

Activa tu capacidad para reescribir tu historia y liberarte de la programación de carencia. Esta energía aporta el poder creativo que surge de la unión de lo masculino y femenino dentro de ti.



TRANSMUTACIÓN

Activa tu capacidad de transformación. Por tanto para entrar al inconsciente y discernir lo falso de lo verdadero. Potencia la capacidad intuitiva para dirigir la propia vida, esto significa para recibir inspiración y guía para generar actos creativos.



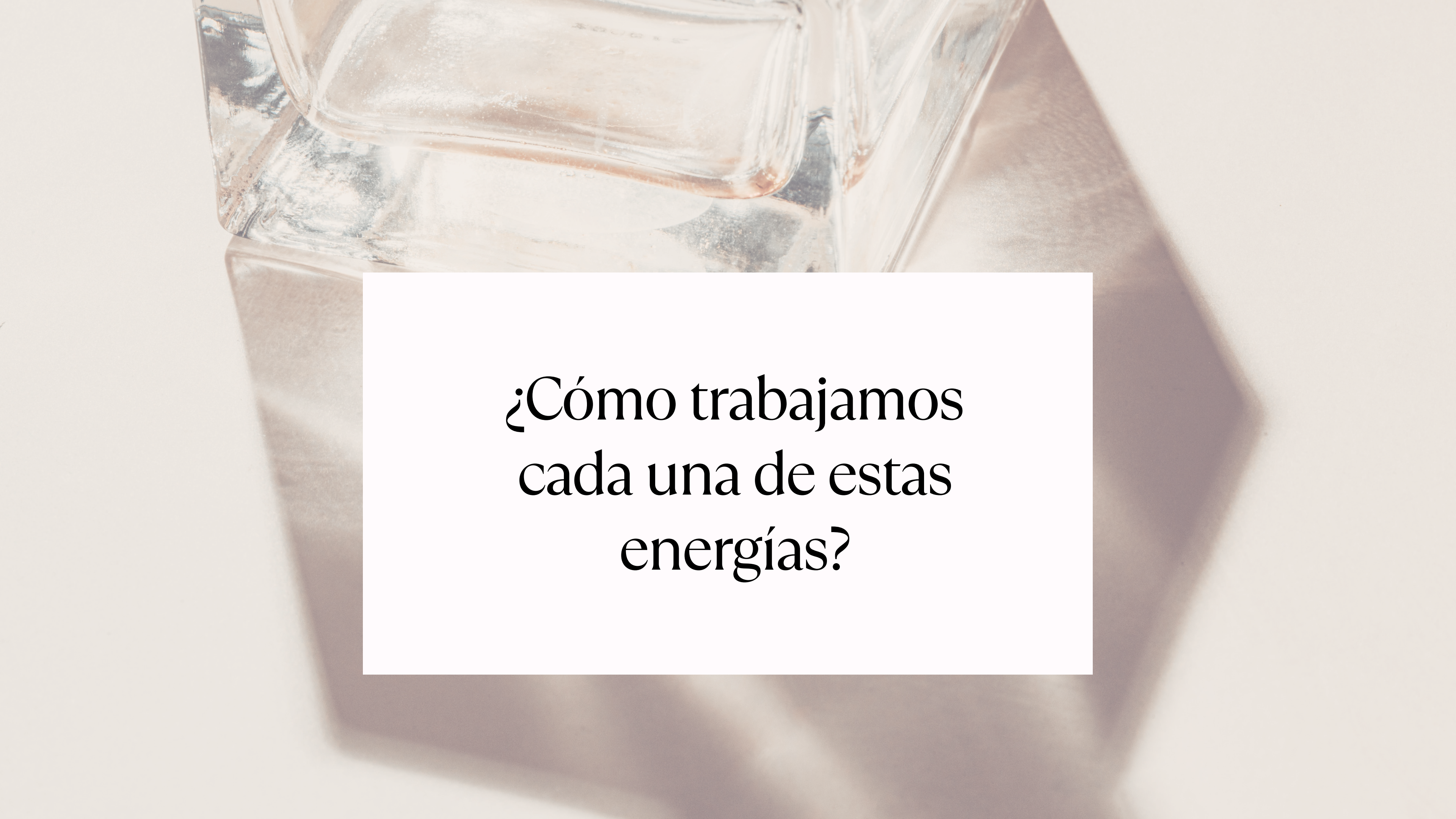
SANACIÓN

Activa tu capacidad para sanarte usando la energía del amor divino, el cual tiene el poder de transformar tu sistema energético para sanar tu cuerpo físico. Te aporta la capacidad de ver cuál es la herida y creencias que están creando la enfermedad física que padeces.



NEUTRALIDAD

Activa tu conexión divina para vivir tu verdad interior. Aporta la capacidad de no juzgar como buenas o malas las experiencias. Activa la energía de la FE. Te empuja cuando no ves resultados todavía y te insta a seguir manteniendo la voluntad, a hacer confiando.



¿Cómo trabajamos
cada una de estas
energías?

Mediante estos 3 pilares

1

Dimensión de conciencia

Con foco en mente-emoción

Empleamos la palabra dimensión en cuanto a "plano de comprensión". En total a lo largo de estos cinco meses de Diosa de Luz veremos 8 planos de comprensión para una misma experiencia.

Si tienes un desafío grande en tu vida, necesitarás abordarlo desde una mirada amplia y completa que incluya estos 8 planos para encontrar y trascender tus bloqueos allí.

También puede ser que se quede resuelto antes y puedas trabajar más objetivos o problemas dentro del periodo de 5 meses.

En cualquier caso cuando se termine estarás preparada para seguir trabajándote de forma autónoma.

2

Activación energética

Con foco en cuerpo - alma

Una activación energética es una autorización a experimentar un campo de vibración superior al tuyo, del cual posees una parte que contiene toda la información por fractalidad, aunque está dormida y por ello necesita ser activada.

Autorizas a la energía de alta vibración a que penetre en tu campo energético y te transforme.

No es magia, es un trabajo sutil y continuo, que hace toda la diferencia en tu desarrollo por el hecho de conectar con una vibración superior.

3

Reflexión - Acción

Con foco en la integración

Todo proceso de transformación necesita una fase de integración, asimilación de lo experimentado y comprensión.

Dependiendo del punto de partida en el tema que se esté trabajando, los cambios que se experimentarán pueden variar. En algunos casos habrá "crisis curativa" física, emocional o mental para luego dar paso a la transformación deseada.

En otros casos no sucederá la crisis curativa, sino una sensación de fluidez y de tomas de conciencia que antes no se tenían habilitando así la posibilidad del progreso.



¿Te gustaría sentirte así?



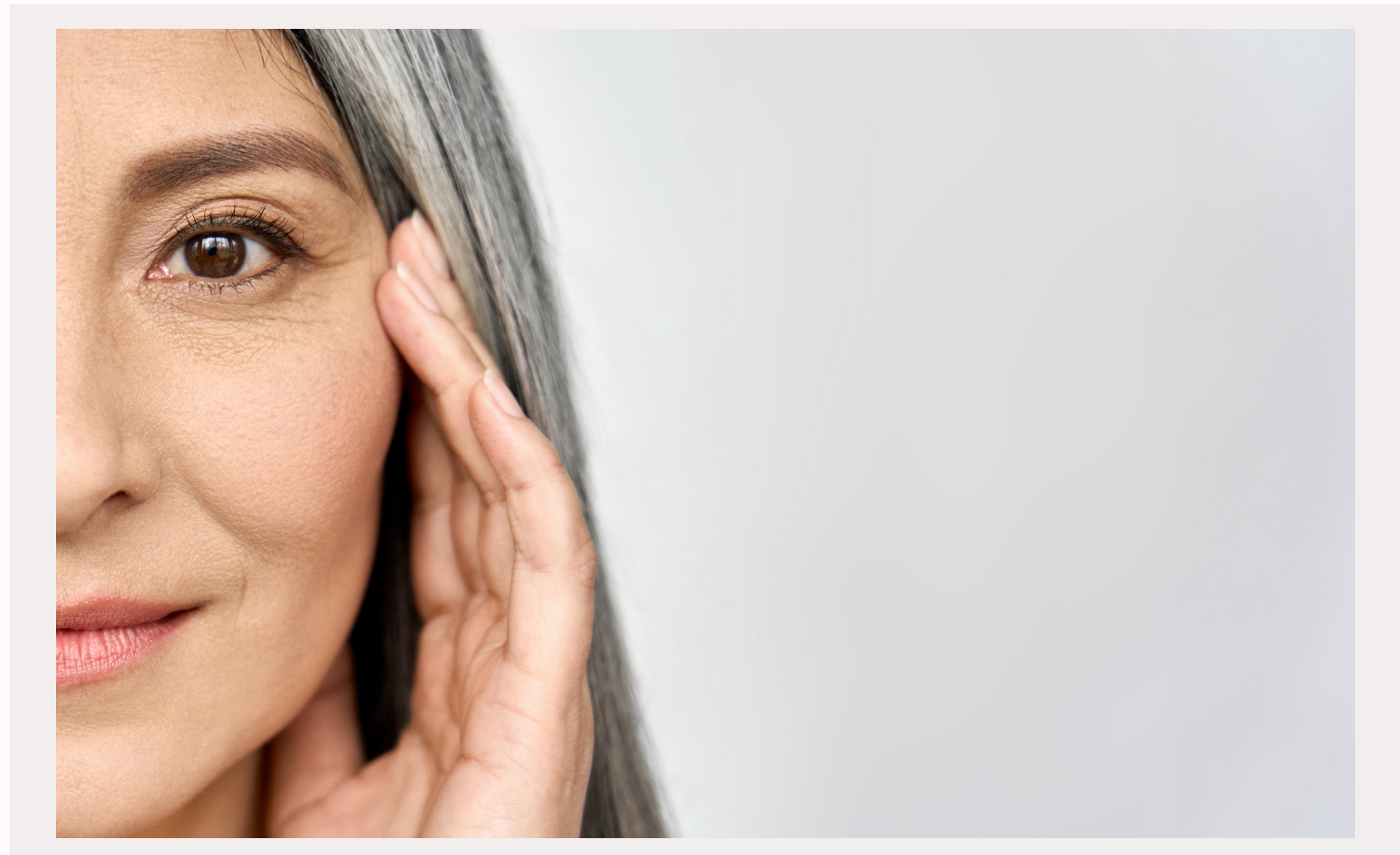
¿Conocerme más y comprenderte mejor?



¿Elevar tu vibración, esto es vivir con más amor y consciencia?



¿Superar los autosabotajes que de forma inconsciente te limitan?



¿Crear tu propia práctica espiritual diaria para conectar con tu LUZ?



¿Sentirte más conectada a tu Diosa Interior?



¿Vivir cada día en unión de cuerpo - mente -
espíritu?



Si quieres vivir una vida plena y auténtica ha llegado el momento de desconectarte de la conciencia de masas y aprender a seguir el dictado de tu corazón para ser **creadora de luz**





Datos generales

Miércoles de 19 a 21h

18 Sesiones grupales en vivo conmigo desde febrero a junio de 2024 ambos incluidos.

Acceso al grupo de Telegram de alumnas DIOSA DE LUZ, donde tienes contacto y apoyo de tus compañeras.

Acceso al material grabado en la Escuela hasta el 30 de noviembre de 2024.

Fechas de las Sesiones

Sesiones en vivo por Zoom

Los MIÉRCOLES de 19 a 21h (hora española)

- 07, 14, 21 y 28 de Febrero de 2024
- 6, 13 y 20 de Marzo de 2024
- 03, 10, 17 y 24 de Abril de 2024
- 8, 15, 22 y 29 de Mayo de 2024
- 5, 12 y 19 de Junio de 2024



BONUS EXCLUSIVOS



DIOSA DE LUZ

BONUS

1

Masterclass mensual con invitadas **expertas** en temas de conciencia, salud y bienestar.

- 15 Febrero "Comprende tu esencia desde la astrología" por Coral Búho
- 11 Marzo "Chakras: conoce el canal de luz que eres" por Betta Marzio
- 11 Abril "Descubriendo la Sanación Cuántica" por Vanesa Lenti
- 16 Mayo "Las 5 heridas del alma" (especial alumnas y pareja) por Andrei Semianets
- 13 Junio "Cómo liberar estrés emocional con T.R.E." por Trini Zeggars

BONUS

2

Taller “Análisis de emociones, creencias y sombras”

Para comprender y analizar alguna situación que te preocupe; y encontrar soluciones creativas que te ayuden a salir del bloqueo. Aprendes tanto con la consulta de tu propio caso, como de la escucha del análisis de los casos de tus compañeras.

- Jueves 29 Febrero (16 a 20h)
- Jueves 25 Abril (16 a 20h)
- Jueves 30 Mayo (16 a 20h)

En resumen:

- 18 Sesiones grupales en vivo conmigo desde febrero a junio de 2024 ambos incluidos.
- Acceso a las sesiones grabadas en la Escuela.
- Acceso al grupo de Telegram de alumnas DIOSA DE LUZ, donde tienes contacto y apoyo de tus compañeras.
- **BONUS 1:** Acceso a 5 Masterclasses con expertas invitadas sobre temáticas de desarrollo personal y a las grabaciones del periodo.
- **BONUS 2:** Acceso a 3 Talleres de "Análisis de emociones, sombras y creencias".

En resumen:

- 18 Sesiones grupales en vivo conmigo desde febrero a junio de 2024 ambos incluidos.
- Acceso a las sesiones grabadas en la Escuela.
- Acceso al grupo de Telegram de alumnas DIOSA DE LUZ, donde tienes contacto y apoyo de tus compañeras.
- **BONUS 1:** Acceso a 5 Masterclasses con expertas invitadas sobre temáticas de desarrollo personal y a las grabaciones del periodo.
- **BONUS 2:** Acceso a 3 Talleres de "Análisis de emociones, sombras y creencias".

INVERSIÓN: **144€** x 5 mensualidades
(no incluye impuestos)

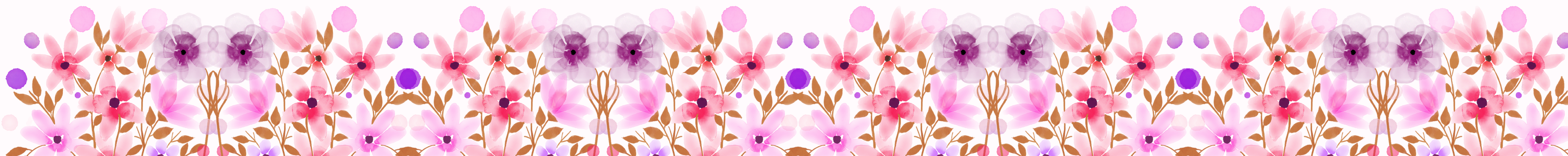


africamartin.com/diosa-de-luz

Si quieres hablar de tu caso particular:

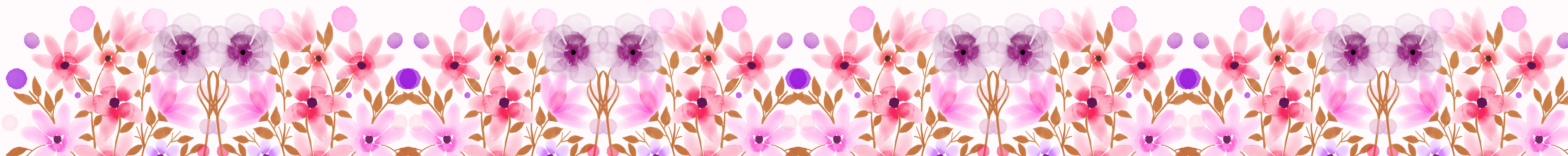
● info@africamartin.com

● +34 675019302





¡Preguntas?





Gracias y Felicidades
por haber llegado hasta aquí

